

# CAMILO SUPERSTAR

- Año de edición: 2023
- Grabación: Enero a Marzo de 2023
- Categoría: Series
- Género: Hechos reales
- Productora: © Buendía Estudios (Canarias) con la participación de ATresMedia Televisión
- Colaboración de Canary Islands Films - Gobierno de Canarias
- Con la participación de CreA SGR
- Primera presentación: 27 de Septiembre de 2023 en la 71ª edición del Festival Internacional de Cine de San Sebastián
- Estreno: 19 de Noviembre de 2023 en España
- Dirección: Curro Novallas
- Producción ejecutiva Buendía Estudios: Sonia Martínez, Curro Novallas e Ignacio Corrales
- Directora de ficción ATresMedia: Montse García Álvarez
- Escrito por: Tatiana Rodríguez y Marta Betoldi
- Director de fotografía: Joan Aguirresarobe
- Director de arte: César Macarrón
- Director de casting: Juan León - Apdice
- Directora de producción: Ana Rocha
- Diseñadora de vestuario: Nazareth Colomina
- Maquillaje: Paty López López
- Sonido directo: Coque F. Lahera
- Peluquería: Raúl Gallego
- Diseñador de sonido: Daniel Rodrigo
- Supervisor musical: José Battaglio
- Dirección, producción y mezcla de cover: Kaelo del Río / Arte-Facto Lab
- Supervisor de montaje: Raúl de Torres
- Directora general y responsable de gestión de Buendía Estudios Canarias: Concha Jaime
- Gestión Buendía Estudios Canarias: José Iván Pazo
- Reparto: Alejandro Jato (Camilo Sesto), Adrián Lastra (Teddy Bautista), Natalia Reyes (Ángela Carrasco), Pepe Ocio (Manolo Sánchez), Javier Godino (Jaime Azpilicueta), Vito Sanz (Nacho Artime), Oscar de la Fuente ("José Luis" - José María Lasso de la Vega), y con la colaboración especial de Eugenia Silva (Lucía Bosé) y Elena Rivera (Paloma San Basilio)
- País: España

## Han intervenido (Capítulo 1):

Joaquín	Jorge Cabrera
Salvador	Juan Vinuesa
Solista	Oscar Ortuno
Mirta Soler	Paula Cancio
Chiqui	Estrella Olariaga
Antonio	Raul Jiménez
Petra	Yaiza Guimaré
Carmen	Lucía Caraballo
Chelo (Consuelo Blanes Cortés)	Elia Corral
Joaquina Cortés Garrigós	Amparo Fernández
Delegado TVE	Alberto Mateo
Juan Pardo	Pablo Ceresuela
Cónsul	Julio Pereira
Esposa cónsul	Pilar Pintre
Hija cónsul	Astrid Janer
Promotor argentino	Juan Martín
Invitado cónsul	Alfredo Carbajo
Invitada cónsul	Angels Jiménez
Invitada cónsul 2	Dolores Pérez
Médico argentino	Jesús Berenguer
Pablo	Saulo Trujillo
Marlen	Guiomar Puerta
Hombre	Pablo Vázquez
Regidora	Carmen Orellana
Periodista argentino	Nico Seijo
Ultra	Victor Guerra
Policia	Jason Matilla
Cantante	Vanelyss Ventura

## Han intervenido (Capítulo 2):

Tony	Guim Puig
Alfonso Nadal	Briel González
Chofer	Raul Jimenez
Pablo	Saulo Trujillo
Ayudante de Dirección	Kino Gil
Petra	Yaiza Guimaré
Marien	Guiomar Puerta
Rosseta Árbex	Lucía Guerrero
Salvador	Juan Vinuesa
Pepe Antequera	Cayetano Fernández
Karen	Elisa Vázquez McCoy
Gelu Barbu	Alberto Arcos
Pepe	Darío Fías
Policia	Pablo Montes
Técnico sonido Milán	Andrea Fioravanti
Puri	Julia Molins
Periodista 1	Luismi Torrecillas
Alfredo Carrión	Guillermo Ruano
Amiga Angela	Victoria Montes
Julio Iglesias	Iván Diez Mira
Candidate 1	Miranda López
Candidate 2	Rubén López Mancebo
Periodista 2	Cristian Ibarra

Asistente de coreografía Begoña Quiñones

## Bailarines

Adrián Jurado  
Alba González  
Alicia Narejos Cayuela  
Astrid Bramming  
Beatriz De Paz  
Blanca López  
Candela López-Villaseñor  
Daniel Fernández, Martin  
Daniel García  
David Vilarinyo

Inés Valderas  
Isabela Rossi  
José Alarcón  
Laura López  
Luna Sánchez  
Majo Casado  
Marcos Martincano  
Mario Olave  
Miguel Glez  
Verónica Garzón

## Equipo técnico

Jefe de Producción	Nico Santavicca
Ayudantes de Producción	Marta Giménez Andrea Fioravanti
Jefe de Localizaciones	Borja Torres
Ayudante Localizaciones	Macarena Sabino
Coordinadora de Producción	Lola Arrieta/Ana Patricia Sousa
Secretaria de Producción	Marta Fernández
Controller	Adriana Ventanas
Controller Buendia Estudios	Cristina Bermúdez
Ayudante Controller	Ananda Da Sousa
Ayudantes Contabilidad	Raquel Serrano Mayte Rey
Auxiliares de Producción	Álvaro Luengo Barbero Henar Solís Juárez Daniela Tuberquia Rey
Meritorio	Samuel Divieso
Coordinadora de Dirección	Laura Gil
Script	Alexandra Alonso-Santocildes
2º Ayudante de Dirección Papeles	Ester García-Muñoz Flórez
2º Ayudantes de Dirección Set	Rocío Ballesteros Tato Loche
3º Ayudantes de Dirección Set	Adriana Morata
Auxiliares de Dirección	Sara Bermejo Tobías Vergara
Meritorio	Iris Costalago
Ayudantes Director de Casting	Nuria Rubio Chos Corzo
Operadores de Cámara	Dani Mayo Iñigo Olea
Ayudantes de Cámara	Santiago Andrés Judith M. Marín
Auxiliares de Cámara	Carlos Hernández Fernández Irene Ortiz Llorens
Técnico DIT	Laura Lloris
Video Assistant	Valeria Sevillano
Foto Fija	Mario Martin
Decoradora	Olivia O'sullivan
Ayudante de Arte	Natalia Platas
Regidor	Eduardo Gómez
Asistente departamento de Arte	Paula Macarrón
Coordinadora de Arte	Sofía Arnott
Coordinadora de Clearances	Elena Cardoncio
Atrecistas de Rodaje	Paula Macarrón Javier Lopez Antia
Atrecistas de Avance	Raul Maello Pablo Trasancos
Carpinteros/Atrecista	Juan Alvear
Auxiliares de Arte	Segundo De Dios Gonza López Gloria (Kolores) Farfán Pedro De Dios Diego Izaguirre Ego Diego Patt Gargoles
Diseño Gráfico	Daniel Hernández
Meritorios	Paula Sertal Álvaro Lianes
1os Ayudantes de Vestuario	María Fernández Charcán Santiago San Juan
Sastras Rodaje	Laura Canabal Judith Rodríguez

Sastras Confección	Consuelo Salvador Bela López Beatriz Álvarez Navia
Auxiliares de Vestuario	Jacobo Corredoira Nuria Ortiz
Ayudantes Maquillaje	Paula Méndez Aida Carballo // Ana Alicia Pérez
Ayudantes Peluquería	Coro Vila Soto Jesús Gil
Microfonistas	Daniel Blasco Pedro Lahera
Jefe de Eléctricos Eléctricos	Adrian Fenoy Diego Barcenilla Dionisio Alarcón Pablo Villafañez Ruben Forn
Maquinista Ayudante de Maquinista	Daniel Villafañez Juan Luis Pacios

### Equipo técnico adicional – Capítulo 1

Director Principal 2ª Unidad Script 2ª Unidad Auxiliares de Dirección	Federico Untermann Clara Used Lourdes Pomposo Manuel Vidal
Auxiliar de Dirección Canarias Jefe de Localizaciones Canarias Ayudante de Producción / Localizaciones Auxiliares de Producción	Virginia Navarro Davide Manera Rafael Vilallonga Ana Estévez Ana Cedres
Auxiliar de Localizaciones Canarias	Jostin Pérez
Conductores de Producción Canarias	Roberto Ochando Eliweli Johnson Marlon Lorek Patricia Castro Raquel Moreno
Operadores de Steady	Chiqui Palma Javier Veiga
Ayudantes de Steady Auxiliar de Atrecista Canarias Auxiliar de Decoración Canarias	Daniel Onrubia Antonio Domingo Gutiérrez Mateo Gutiérrez Alfonso Martín
Ayudante de Maquillaje Ayudante de Peluquería Auxiliar Vestuario Canarias Auxiliares de Vestuario	Nuria Pérez Paco Martínez Angélica Sálamo Ana Castillo María Maraver Santiago Palacios
Eléctrico	Brian Méndez

### Equipo técnico adicional – Capítulo 2

Director Principal 2 Unidad Script 2 Unidad Auxiliares de Dirección	Federico Untermann Clara Used Lourdes Pomposo Manuel Vidal
Auxiliar de Dirección Canarias Jefe de Localizaciones Canarias Ayudante de Producción / Localizaciones Auxiliares de Producción	Virginia Navarro Davide Manera Rafael Vilallonga Ana Estévez Ana Cedrés Joaquín Gómez
Auxiliar de Localizaciones Canarias	Jostin Pérez Roberto Ochando
Conductores de Producción Canarias	Eliweli Johnson

	Marlon Lorek Patricia Castro Raquel Moreno Chiqui Palma Javier Veiga
Operadores de Steady	Daniel Onrubia Wolfi Burmann
Ayudante de Steady	Vivan Rodríguez Hoyos
Ayudante de Cámara	Fernando Mendoza
Auxiliares de Cámara	Marina Sánchez
DIT	Jordi Carrasco
Video Assists	Lara Pizarro
Auxiliar de Atrecista Canarias	Antonio Domingo Gutiérrez
Auxiliar de Decoración Canarias	Mateo Gutiérrez
	Alfonso Martín
Maquilladores	Alba Medina Nuria Pérez Esther Rivas Yolanda Rodenas
Peluqueros	Paco Martínez
Auxiliar Vestuario Canarias	Angélica Sálamo
Auxiliares de Vestuario	María Maraver Santiago Palacios
Jefe de Sonido 2º Unidad	Luis Sánchez Giner
Microfonistas 2º Unidad	Mario García Miguel Cortés Maisonave
Eléctricos	Adela Villafañez Alexis Pelayo Arias Jorge Villafañez Rubén Sánchez Arturo Aguado Acebés José Navarro Matias Puig Chechu Villafañez Brian Méndez

## Postproducción

Coordinador de Postproducción	Luismi Fernández
Aytes de Coordinación de Postproducción	Andrea Paralta Nadia Nn Martínez De Marañón Y Navarro (AMAE)
Montadores	Javier Lafaille (AMAE) Marina Trigueros (AMAE)
Ayudantes de Montaje	Angel A. Bellón Álvaro Monzón (AMAE)
Supervisor de VFXs en Set	Jorge Torrens
Grafista	Juan Pajares Flexatowa
Auxiliar de Postproducción	Fernando Cueto

## Post – Producción de Imagen Free Your Mind

Dirección general	Eduardo Jiménez Miguel González
Supervisora VFX	Juliana Lasunción
Etalonaje	Paula Ruiz
Supervisora de postproducción	Lucía Carrero Rodríguez
Coordinadores de postproducción	Clarisa Schaper Castejón Diego Quintero De Tomás
Coordinadores VFX	Alba Somoza Ledo

	Asif Ken Fernandes
Operadores 3D	Fernando Gómez Tovar
Compositores VFX	Carlos Jiménez Ramírez Eduardo Reyes García Eva Artiles Quintana José Manuel Ruiz Morales Laura Gámez Nacho Vicent Servera Ramón Daza Sanz Xavi Casellas Martín Juan C. Moreno Miguel Ureña Bueno
Motion Graphics	David Delgado Aguado Rafael Aguirre Rosado
Departamento de ingestas Edición de VFX y conformado digitel	Jaime Fernández Alicia Abril Carrera Raquel De La Haza Guillermo Rafecas Olmos
Producción técnica Administrador de sistemas	Rosana Hernández Santiago Sandoval Miguel Benito Gracia
Técnicos Quality Control	Paula Del Prado Daniel Ortega Sutil
Estudio colaborador Lead VFX artist VFX artist	I-Real Studios Txelu Gómez Andre Villalba Carlos Serrano Jorge Díaz Michael Kovich

## Post – Producción de Sonido - Capítulo 1

Supervisor y Editor SFX Mezclador Editor de Diálogos	Daniel Rodrigo Nicolas De Poulpiquet Rubén Carregal
Artista Foley Técnico Foley	Manuel Carrión Rául Lucas
Estudio de Grabación de ADR Producción Técnico Grabación ADR	Drax Audio Elena Gracia Miriam Guerra
Supervisor ADR Grupos	Iñaki Sánchez-Elvira

## Post – Producción de Sonido - Capítulo 2

Supervisor y Editor SFX Mezclador Editor de Diálogos	Daniel Rodrigo Nicolas De Poulpiquet Rubén Carregal
Artista Foley Técnico Foley	Manuel Carrión Rául Lucas
Estudio de Grabación de ADR Técnico Grabación ADR	Audio Beluga Rubén Carregal







"SOMBRAS (Feelings)"  
Mauricio Alberto Kaiserman/Louis Félix Pierre Marie Gaste  
Autorizado por Fermata do Brasil  
Letra y música por Loulou Gaste: Alberto Kaiserman  
© 1974 by BMG Rights Management (France) S.A.R.L.  
Autorizado por BMG RIGHTS MANAGEMENT AND  
ADMINISTRATION (Spain), S.L.U.  
Todos los derechos reservados  
Producido, grabado y mezclado en  
Arte-facto Lab por Keelo del Río  
Guitarra: Juanjo Melero  
Voz: Elena Rivero  
Producción ejecutiva: Heaven Music/Jose Battaglio

"WHITE MAN BROWN MAN"  
Shawn Lee  
© by Pedigree Cuts/Universal Music Publishing, S.L.U.

Coros: Crew Camilo Superstar  
Producción ejecutiva: Heaven Music/Jose Battaglio

"SWEET BOLERO"  
Marc Durst  
© by Kapagama/Universal Music Publishing, S.L.U.

"ES MÁS QUE AMOR"  
© 1970, by Andrew Lloyd Webber & Tim Rice  
Autorizado por Universal Music Publishing  
para todo el mundo  
Todos los derechos reservados  
Piano: Kaelo del Río  
Voz: Natalia Reyes

"SÓLO TÚ"  
Escrita por Jose Robles Rodríguez  
y Tomás Bohárquez Nieto  
© 1971 Sony Music Publishing Spain  
"Solo Tú" Interpretada por Módulos  
Cortesía de Warner Music Spain, S.L.

## Equipo Buendía

Director de Producción	Pepe Ripoll
Responsable de Contenido y Producción	Eugenio Pérez
Responsable de Contenido	Lucía Alonso-Allende
Analista de Guión	Diego Del Pozo
Coordinadores de Producción	Raquel Busca
	Javier Ruiz
	Edurne De Pablo
	Nacho Bauzano
	Miguel M. Valles
Meritorio de Producción	Javier Romano
Supervisor de Postproducción	Rafa Medrano
Bechario de Postproducción	Manuel Del Solar
Asesoría Jurídica	Almudena Santaefemia
	Elena Sáez Martínez De La Pedraja
Director Financiero	Ramón Adroher
Director de Operaciones	Jaime Pérez
Responsable de Proyectos	Beatriz Álvarez Nonay
Contabilidad y Tesorería	Esperanza Fresneda
	Marisa Bernal
Controller Series & Unscripted	Raúl Labrada
Director de Recursos Humanos	Eduardo López Luna
Responsable Recursos Humanos	Montse Rodríguez
Técnica Recursos Humanos	Silvia Suárez
Responsable Control Interno	Miguel Ángel González
Directora de Comunicación	Eva Soto
Directora de Marketing	Cristina Ramos
Responsable de Marketing	Matxu Lambea
Redes Sociales	Marta Fernández

## Servicios de producción en Londres – Squire Studio

Producer	Greg Mills
Producer	Phil Tidy
Production manager	Antonia Vickers
1st assistant director	Andrew Potter
3rd assistant director	Adam Reed
Location manager	Joel Peter Levack
Focus puller	Roman Richards
2nd assistan camera	Alex Sadler
Hair and make up	Sarah Buitelaar
Wardrobe	Cheryl Trabuck Design

## Proveedores

Documentalista Guion	Marta García Sarabia
Documentalistas Arte	Marian Gracia Jesús Royo
Cuadros Consulado	José Luis Tena Ruiz
Alquiler Material Producción	Easy Filming S.L. Stray Movies S.L. The Location Company S.L.
Construcción de Decorados	Duma Creación Artística,S.L.
Material de Cámara	Toboggan Broadcast Services S.L.U. Redcam Films S.L. Cinetools S.L.
Estación DIT	Toboggan Broadcast Services S.L.U.
Material de Iluminación	Tecnicine Luz S.L. Kinolux Canarias S.L.
Material de Maquinistas	Tecnicine Luz S.L. E.P.C.
Material de Sonido	José Luis Fernández Lahera
VFX	Entre La Piedra Y Agüero
Efectos Especiales	Efe-X Efectos Especiales S.L.
Vestuario	Un Burro De Cine S.L. Cuarto Ropero S.L. Sastrería Cornejo S.A. Amores Eternos
Servicios Informáticos	Pympc
Agencia de Figuración	Temps Multiwork
Catering	Rení Catering Gomeralia Catering S.L.
Transporte	Autocares Cubero Monterrey S.L.C Autocares Almagro S.L.
Limpieza/Desinfección de Decorados	Grupo Cuatro Limpiezas Y Mantenimiento S.L. Serveo Servicios S.A.U. Serdoniz S.L.U.
Servicios Meteorológicos	Meteora
Especialistas	Allaaction
Maquinaria	Airmax Group Sau
Reservas de Espacio	Mambo Crew S.L.
Blockers	Mambo Crew S.L. Duma Creación Artística S.L.
Material de Papelería	Booklander S.L.U
Peones	Mambo Crew S.L.
Seguridad	Sasegur S.L. Urano Servicios Generales Y Gestión, S.L. Visor Seguridad S.L.U. Prosegur Alarmas
Gestoría	Nhoagest S.L.
Camiones	Eurocinema S.L. Cuaygon Express S.L.U. Cosofret Mihai
Caravanas y Camerinos	Eurocinema S.L.
Alquiler de Furgonetas	Lambecar S.L. Piñuela Montero S.L. Telefurgo S.L.
Alquiler de Coches	Rent A Car Jocar S.L. Rent A Car Molina S.L. Piñuela Montero S.L.
Trasporte y logística	Macan Transitorios S.L.
Grupo Electrónico	Energy Services Lighting S.L.
Agencia de Viajes	Viajabien
Hoteles	Hotel Blu (Almansa) Hotel Encasa (Almansa) Hotel Beatriz Albacete (Albacete) Alojamiento Torre Del Reloj (Almansa) Invercom Almansa (Almansa) Hotel Occidental (Tenerife) Hotel Taburiente (Tenerife)
Seguro	Risk Solutions/Aon
Prevención de Riesgos Laborales	Previncine

Vigilancia de la Salud    Emesa Prevención  
Mutua    MC Mutual

Agradecimientos  
Special thanks to  
Mr. Clive K. Richards and Mr. William Archer

Agradecimiento muy especial para  
Lourdes Ornelas Soto  
Mónica Sevil Mezquida  
Paula Muñoz

PRODUCCIÓN  
Ayuntamiento de Almansa  
Radiotelevisión Española  
ILove80s

LOCALIZACIONES  
Círculo de Bellas Artes Casa Europa  
Alicante Film Office  
Tenerife Film Commission

ARTE  
La Galaica  
Galindo  
Max Colchon  
Samart  
La Sorianita  
Club Automóvil Almansa  
Epocauto  
Electricidad Garmil Almansa  
Ayuntamiento Bonete  
Muebles Lara

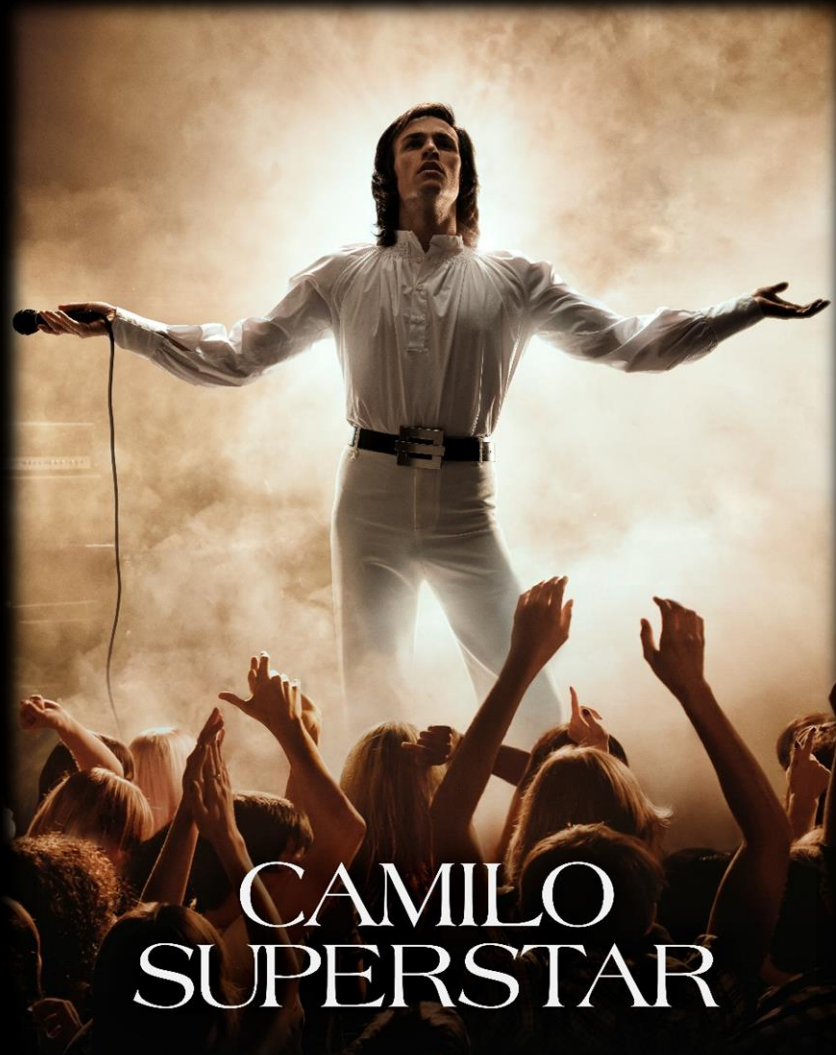
MAQUILLAJE/PELUQUERÍA  
Montibello Experience Beauty  
Cosmética Cosbar

Una producción de Buendía Estudios Canarias  
con la participación de Atresmedia Televisión  
en colaboración con Buendía Estudios

Esta serie se ha acogido al incentivo fiscal que ofrece Canarias para las producciones  
audiovisuales y el rodaje ha tenido lugar en la Isla de Tenerife, en concreto en los  
municipios de  
Santa Cruz de Tenerife, Tacoronte y Costa Adeje

Buendía Estudios Canarias establecida en la Zona ZEC (Zona Especial Canaria)

© COPYRIGHT 2023



# CAMILO SUPERSTAR

  
atresplayer  
SERIE  
ORIGINAL